

Popis

Rozdělovač R557MKT / R557FMKT je určen pro namíchání topné vody pro podlahové vytápění v systémech s vysokoteplotním i nízkooteplotním zdrojem (kondenzační kotle nebo tepelná čerpadla).

Konstantní teplota topné vody je do systému podlahového vytápění udržována pomocí třicestného ventilu a motoru K275 s autonomním řízením teploty.

KÓD	VÝVODY	ROZMĚR	PRŮTOKOMĚRY
R557MKTY04CZ	4	1"x18/4	
R557MKTY05CZ	5	1"x18/5	
R557MKTY06CZ	6	1"x18/6	
R557MKTY07CZ	7	1"x18/7	
R557MKTY08CZ	8	1"x18/8	NE
R557MKTY09CZ	9	1"x18/9	
R557MKTY10CZ	10	1"x18/10	
R557MKTY11CZ	11	1"x18/11	
R557MKTY12CZ	12	1"x18/12	
R557FMKTY04CZ	4	1"x18/4	
R557FMKTY05CZ	5	1"x18/5	
R557FMKTY06CZ	6	1"x18/6	
R557FMKTY07CZ	7	1"x18/7	
R557FMKTY08CZ	8	1"x18/8	ANO
R557FMKTY09CZ	9	1"x18/9	
R557FMKTY10CZ	10	1"x18/10	
R557FMKTY11CZ	11	1"x18/11	
R557FMKTY12CZ	12	1"x18/12	

Všechny odvozené varianty viz tabulka obsahují motor K275Y002 - 24 V a elektronické čerpadlo WILO PARA 25-130/7.

Technická data

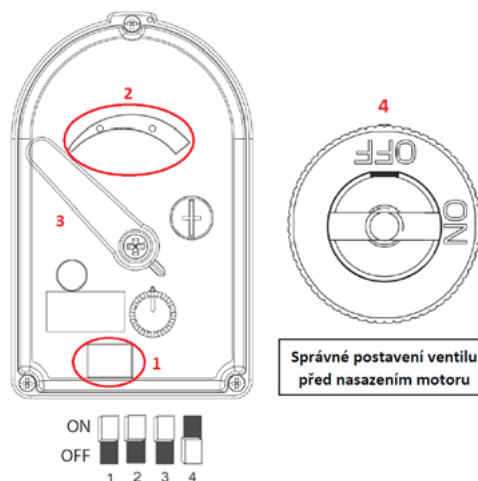
- » Provozní teplota: 5 ÷ 110 °C
- » Maximální provozní tlak: 10 bar
- » Doporučená výstupní teplota pro podlahové vytápění: 35 ÷ 45 °C
- » Doporučený teplotní spád 6 ÷ 7 K
- » Motor K275 s přednastaveným teplotním rozsahem regulace 25 ÷ 45 °C (dle nastavení DIP)
- » Rozsah průtokoměru: 0,5 ÷ 5 l/min (R557FMKT)
- » Rozteč vývodů: 50 mm

Základní nastavení motoru K275Y002 a třicestného ventilu



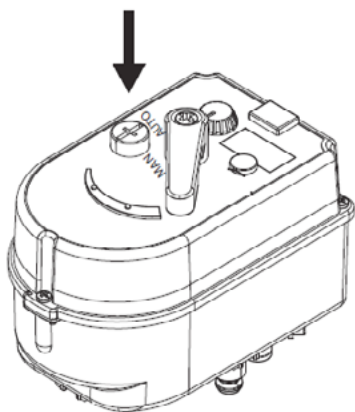
Před nasazením motoru K275 na třicestný ventil zkontrolujte správné nastavení motoru a postavení ventilu viz. níže.

- 1) Kontrola nastavení DIP SWITCHŮ
- 2) Kontrola správně nasazeného indikátoru police motoru (uzavřeno vlevo)
- 3) Ovládací páčka musí být nastavena do uzavřené polohy
- 4) Kontrola základního postavení třicestného ventilu (ploška na OFF)

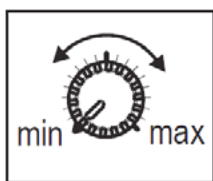


Ruční ovládání motoru K275

- » 1) Stlačte tlačítko MAN / AUTO a nastavte ovládací páčku do požadované pozice
- » 2) Po nastavení ovládací páčky tlačítko



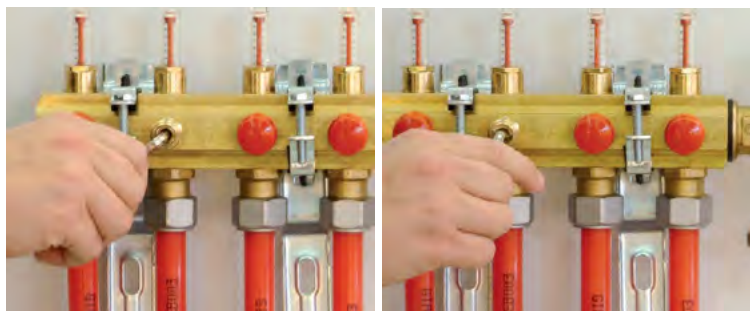
- » Součástí balení motoru K275 je transformátor 230 V – 24 V. Po připojení motoru k napájení nastavte požadovanou teplotu pro podlahové vytápění.



Tímto knoflíkem je možné nastavit požadovanou teplotu. Pokud se otáčí knoflíkem, displej LED zobrazí požadovanou teplotu a tato hodnota bliká po dobu cca 3 vteřin. Po této době hodnota přestane blikat a LED displej zobrazí skutečnou teplotu naměřenou na senzoru.

Regulace okruhů

Rozdělovač je na každém vývodu osazen regulačním uzavíratelným šroubením s mechanickou pamětí. Nejdříve plochou stranou klíče R558 vyšroubujeme kroužek mechanické paměti. Vlastní regulaci provádíme šestihrannou stranou klíče R558 a to buď na počty otáček od uzavřené polohy, nebo na průtok vody podle údajů průtokoměru (pouze R557FMKT) v závislosti na tom, co je uvedeno v projektu. Po nastavení regulace zašroubujeme aretační kroužek až na doraz k regulačnímu šroubení. Tato poloha zaručí při případném uzavření okruhu opětovné otevření do původní polohy.



Regulace teploty místností

Máme-li jen jeden pokojový termostat umístěný v referenční místnosti, je nejlepším řešením ovládat tímto termostatem oběhové čerpadlo. Při použití více termostatů, namontujeme místo ručních hlav termoelektrické hlavy R473 nebo R478, které budou ovládat jednotlivé smyčky v místnostech na základě pokynů z termostatů. S výhodou lze v tomto případě použít jednotku PM100, která umožní připojit až 8 termostatů (s odděleným relé), ovládá až 16 termoelektrických hlav, ovládá čerpadlo a může dle použité varianty obsahovat i havarijní čidlo pro ochranu systému před přetopením.



Rozměry pro R557MKT / R557FMKT

VÝVODY	ŠÍŘKA (mm)	VÝŠKA (mm)	HLOUBKA (mm)
4	535	460	130
5	585	460	130
6	635	460	130
7	685	460	130
8	735	460	130
9	785	460	130
10	835	460	130
11	885	460	130
12	935	460	130



Při výběru skříně je nutné k šířce rozdělovače připočítat 80 mm potřebných pro demontáž/montáž motoru. Rozdělovač se ve skříni umístí tak, aby na straně motoru zůstal montážní prostor v minimální šířce 80 mm.

Vhodné skříně dle počtu vývodů

VÝVODY	TYP SKŘÍŇE	SKŘÍŇ PRO ZAZDĚNÍ R500 ROZMĚR	NADOMÍTKOVÁ SKŘÍŇ R501H ROZMĚR
4	C	800 x 680 ÷ 730 x 110 ÷ 160 mm	800 x 700 x 160 mm
5	C	800 x 680 ÷ 730 x 110 ÷ 160 mm	800 x 700 x 160 mm
6	C	800 x 680 ÷ 730 x 110 ÷ 160 mm	800 x 700 x 160 mm
7	D	1000 x 680 ÷ 730 x 110 ÷ 160 mm	1000 x 700 x 160 mm
8	D	1000 x 680 ÷ 730 x 110 ÷ 160 mm	1000 x 700 x 160 mm
9	D	1000 x 680 ÷ 730 x 110 ÷ 160 mm	1000 x 700 x 160 mm
10	D	1000 x 680 ÷ 730 x 110 ÷ 160 mm	1000 x 700 x 160 mm
11	E	1200 x 680 ÷ 730 x 110 ÷ 160 mm	1200 x 700 x 160 mm
12	E	1200 x 680 ÷ 730 x 110 ÷ 160 mm	1200 x 700 x 160 mm

č. d.: **R557FMKT/MKT-KL-202006**
url: <https://www.giacomini.cz/r557funkt-w>

All rights reserved © GIACOMINI CZECH, s.r.o.
Změna údajů vyhrazena. Aktuální údaje na webových stránkách.

Provozovna:
GIACOMINI CZECH, s.r.o.
Erbenova 15
466 02 Jablonec nad Nisou

Kontakty:
Tel.: (+420) 483 736 060-2
Email: info@giacomini.cz
Web: <https://www.giacomini.cz>



TLAKOVÉ ZTRÁTY

R553D	
počet otáček	Kv
1/8	0,03
1/4	0,06
1/2	0,10
3/4	0,14
1	0,17
1,5	0,21
2	0,28
2,5	0,37
3	0,55
4	0,85
5	1,20
TO	1,33

R553F	
počet otáček	Kv
1/4	0,12
1/2	0,26
3/4	0,40
1	0,49
1,25	0,57
1,5	0,64
1,75	0,71
2	0,84
TO	0,89

R14TG	
počet otáček	Kv
1/2	0,51
1	1,15
2	2,12
4	2,84
6	4,00
TO	11,80


R279	
pozice ventilu	Kv
TO primár	9,30

TO = plně otevřeno

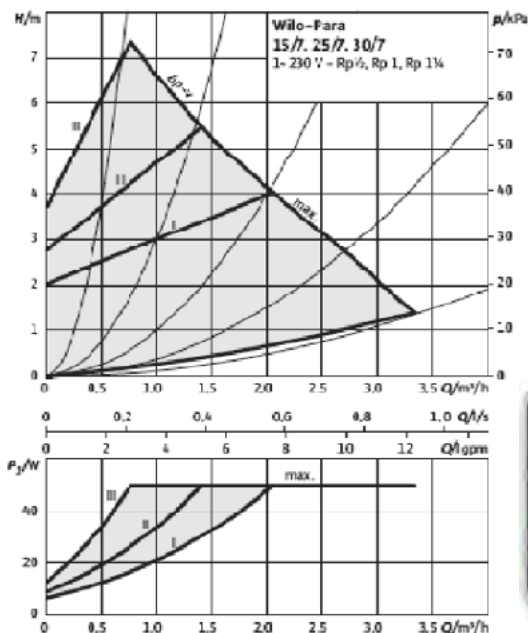
PODROBNĚJŠÍ GRAFY ČERPADLA WILO PARA 25/7


- » Doporučeno u dvoutrubkových topných systémů s radiátory pro snížení hluku proudění na termostatických ventilech.
- » Při klesajícím průtoku v potrubní síti snižuje čerpadlo dopravní výšku na polovinu.
- » Úspora elektrické energie díky přizpůsobení dopravní výšky potřebě čerpacího výkonu a menším průtokovým rychlostem.

- » Doporučeno u podlahových vytápění nebo u rozměrně dimenzovaných potrubí či u všech aplikací bez proměnlivé charakteristiky potrubní sítě (např. čerpadla pro ohřev zásobníku) a u jednotrubkových topných systémů s radiátory.
- » Regulace udržuje konstantní nastavenou dopravní výšku bez ohledu na čerpací výkon.

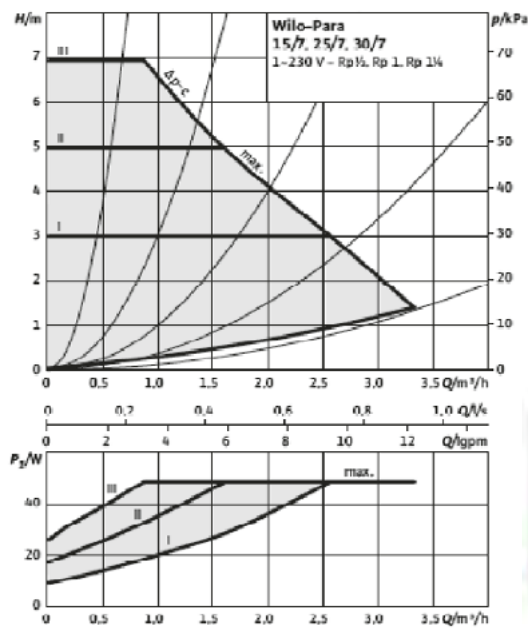
 **Diferenční tlak variabilní $\Delta p-v$ (I, II, III)**

$\Delta p-v$ (variable)



 **Diferenční tlak konstantní $\Delta p-c$ (I, II, III)**

$\Delta p-c$ (constant)



č. d.: **R557FMKT/MKT-KL-202006**
 url: <https://www.giacomini.cz/r557fomt-w>

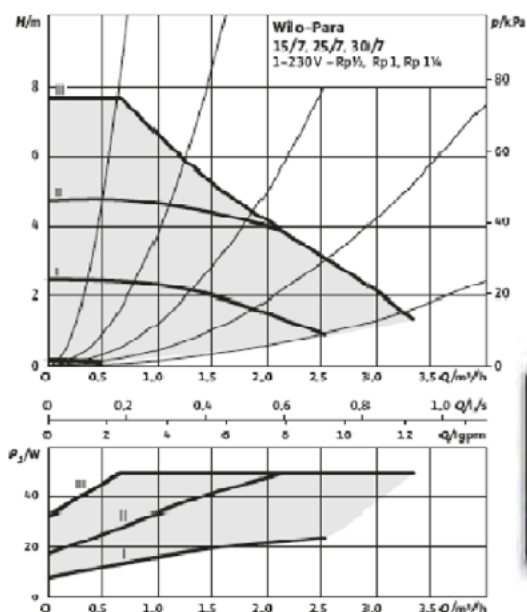
All rights reserved © GIACOMINI CZECH, s.r.o.
 Změna údajů vyhrazena. Aktuální údaje na webových stránkách.

Provozovna:
 GIACOMINI CZECH, s.r.o.
 Erbenova 15
 466 02 Jablonec nad Nisou

Kontakty:
 Tel.: (+420) 483 736 060-2
 Email: info@giacomini.cz
 Web: <https://www.giacomini.cz>

Konstantní otáčky (I, II, III)

Constant speed I, II, III



- » Doporučeno u zařízení s neměnným odporem zařízení vyžadující konstantní čerpací výkon.
- » Čerpadlo běží ve třech přednastavených stupních pevných počtů otáček.

Odvzdušnění

- » Funkce odvzdušnění se aktivuje dlouhým stisknutím ovládacího tlačítka (3 sekundy) a automaticky odvzdušní čerpadlo. Topný systém se přitom neodvzdušňuje (pouze napomáhá).

Tlačítko zablokovat/odblokovat (zámek)

- » Klávesnicová závěra se aktivuje dlouhým stisknutím ovládacího tlačítka (8 sekund) a zablokuje nastavení na čerpadle. Chrání proti neúmyslné nebo neoprávněné změně nastavení čerpadla.

Manuální opětovné zapnutí

- » Manuální opětovné zapnutí se aktivuje dlouhým stisknutím ovládacího tlačítka (5 sekund) a odblokovává čerpadlo v případě potřeby (např. po delším zastavení v létě).

Další informace

Pro více informací navštivte web www.giacomini.cz nebo kontaktujte naše technické oddělení: ☎ (+420) 483 736 060 - 2

✉ info@giacomini.cz. Údaje a návody v této publikaci jsou pouze informativní. Společnost GIACOMINI CZECH, s.r.o., má právo je kdykoliv bez upozornění změnit z technických nebo komerčních důvodů. Zde uveřejněné informace nezbavují uživatele povinnosti dodržovat příslušné předpisy a zákony při provádění instalací.

GIACOMINI CZECH, s.r.o., Erbenova 15, 466 02 Jablonec nad Nisou, Česká republika.

č. d.: **R557FMKT/MKT-KL-202006**
url: <https://www.giacomini.cz/r557fkt-w>

All rights reserved © GIACOMINI CZECH, s.r.o.
Změna údajů vyhrazena. Aktuální údaje na webových stránkách.

Provozovna:
GIACOMINI CZECH, s.r.o.
Erbenova 15
466 02 Jablonec nad Nisou

Kontakty:
Tel.: (+420) 483 736 060-2
Email: info@giacomini.cz
Web: <https://www.giacomini.cz>

