



Popis

R586P je plně vybavená univerzální čerpadlová sestava určená pro dva teplotně rozdílné vytápěcí/chladicí okruhy. Vysokoteplotní okruh radiátorů (vytápění) nebo fan-coilů (vytápění/chlazení) je bez směšování. Okruh pro podlahové nebo stropní vytápění/chlazení je vybaven směšováním s ekvitermní regulací. Oba okruhy jsou napojeny z termohydraulického rozdělovače.

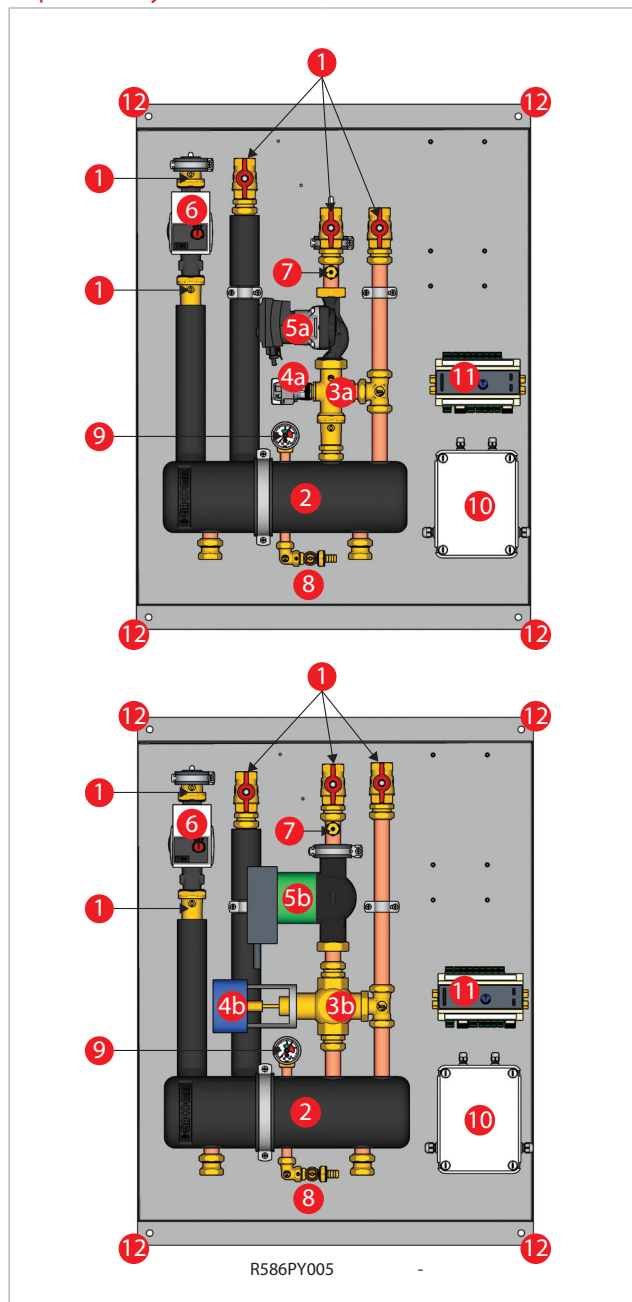
Kód	R586PY004	R586PY005	R586PY006
Vstup primárního okruhu	3/4"	1"	1"
Průtok primárním okruhem [m³/h]	1÷3	2÷4	2÷5
Vstup směšovacího okruhu	1"	1"	1 1/4"
Čerpadlo směšovaného okruhu	Elektronické 25/1-5 130 mm	Elektronické 25/1-5 180 mm	Elektronické 25/1-8 180 mm
Směšovací ventil	DN20	DN25	DN32
Kv směšovacího ventilu	5	10	16
Průtok směšovaným okruhem [m³/h]	0,6÷1,6	1,6÷3	3÷5
Vstup nsměšovaného okruhu	1"	1"	1"
Čerpadlo nsměšovaného okruhu	Elektronické 25/6 v souladu s evropskou směrnici ErP 2009/125/CE (vestavná délka 180 mm)	Elektronické 25/6 v souladu s evropskou směrnici ErP 2009/125/CE (vestavná délka 180 mm)	Elektronické 25/6 v souladu s evropskou směrnici ErP 2009/125/CE (vestavná délka 180 mm)
Průtok nsměšovaným okruhem [m³/h]	1÷3	1÷3	1÷3

Tabulka 1- Vlastnosti R586P

Základní vlastnosti

- Pracovní teplota: 0÷90 °C
- Maximální provozní tlak: 6 bar
- Použitá čerpadla ve shodě se směrnicí ErP 2009/125/CE
- Napájení: 230V, 50 Hz
- Transformátor: 230V - 24V: 80 V A
- Elektrický příkon:
 - R586PY004: 131 W
 - R586PY005: 219 W
 - R586PY006: 219 W

Popis sestavy



LEGENDA

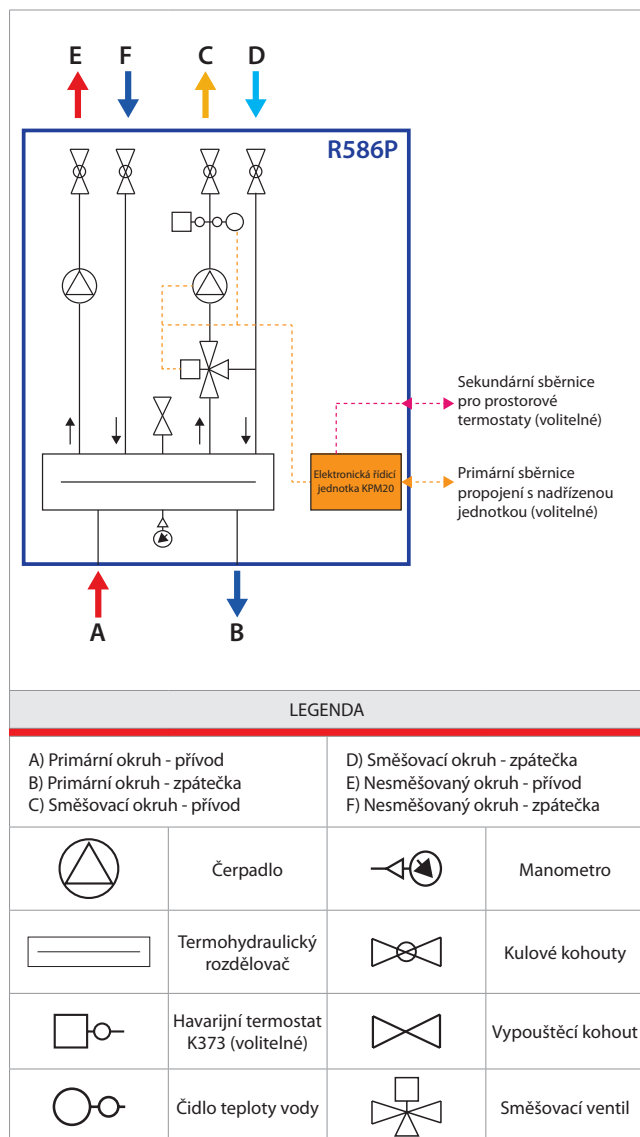
1) Kulový kohout se šroubením	7) Jímka pro čidlo havarijního termostatu
2) Termohydraulický rozdělovač	8) Vypouštěcí kohoutek (umístění zaměnitelné s manometrem 9)
3a) Směšovací ventil R298 3b) Směšovací ventil R297	9) Manometr (pozici lze zaměnit s vypouštěcím kohoutem 8)
4a) Motor K281 4b) Motor K274J	10) Transformátor 230 V ~ - 24 V ~
5a) Elektronické čerpadlo směšovaného okruhu 25/1-6 5b) Elektronické čerpadlo směšovaného okruhu 25/1-8	11) Ekvitermní řídicí jednotka směšovaného okruhu 24 V ~
6) Elektronické čerpadlo nsměšovaného okruhu 25/1-6	12) Otvory pro uchycení na stěnu

Obrázek 1 – Komponenty R586P

Volitelné příslušenství

- Havarijní termostat K373
- Komponenty regulace Giacoklima (prostorové termostaty, komunikační interface, atd.)

Funkce



Obrázek 2 - Schéma činnosti R586P



Upozornění!
Důsledně dodržujte určení vývodů a směry průtoku dle schématu na obrázku 2. Případné chyby ovlivní provoz nebo výkon.

Ekvitermní řídicí jednotka KPM20 je určena jak pro topení, tak i pro chlazení. Její zapojení v plné konfiguraci je na obrázku 7.

Součástí sestavy R586P je termohydraulický rozdělovač, který vyrovnává rozdíly v průtocích primárního a sekundárního okruhu způsobené změnami nastavení třicestného směšovacího ventilu anebo změnou výkonu oběhového čerpadla vyvolané omezením průtoku regulačních prvků těles na nesměšované větvi topného systému.

Primární okruh

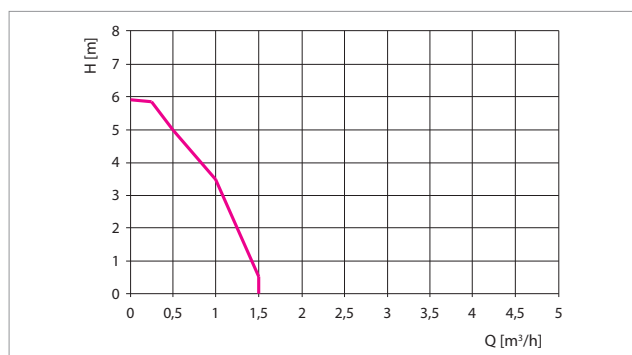
Kód	R586PY004	R586PY005	R586PY006
Vstup primárního okruhu	3/4"	1"	1"
Průtok primárním okruhem [m ³ /h]	1÷3	2÷4	2÷5

Tabulka 2 - Vlastnosti primárního okruhu

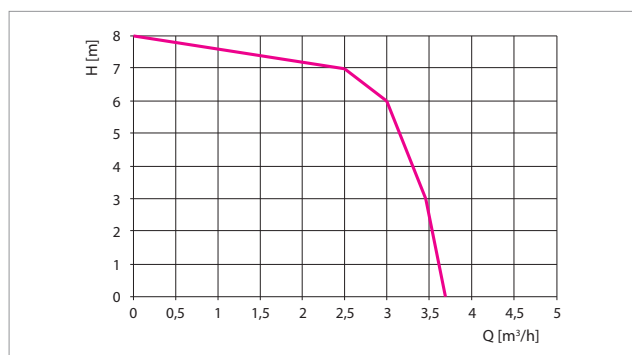
Sekundární směšovaný okruh

Kód	R586PY004	R586PY005	R586PY006
Vstupy směšovaného okruhu	1"	1"	1 1/4"
Čerpadlo směšovaného okruhu	Elektronické 225/1-6 (130 mm)	Elektronické 225/1-8 (180 mm)	Elektronické 225/1-8 (180 mm)
Směšovací ventil	DN20	DN25	DN32
Kv směšovacího ventilu	5	10	16
Průtok směšovaným ventilem [m ³ /h]	0,6÷1,6	1,6÷3	3÷5
Vstupy nesměšovaného okruhu	1"	1"	1"

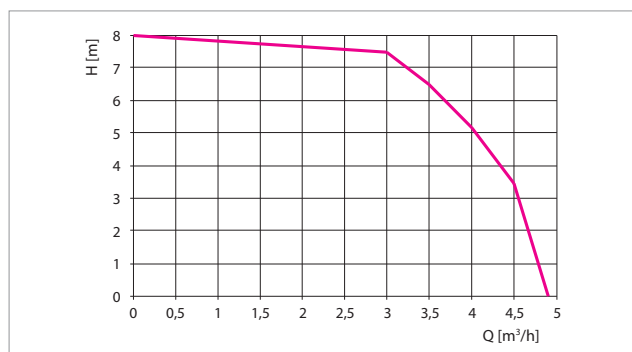
Tabulka 3 - Vlastnosti sekundárního směšovaného okruhu



Obrázek 3 - Charakteristika čerpadla směšovaného okruhu pro R586Y004



Obrázek 4 - Charakteristika čerpadla směšovaného okruhu pro R586Y005

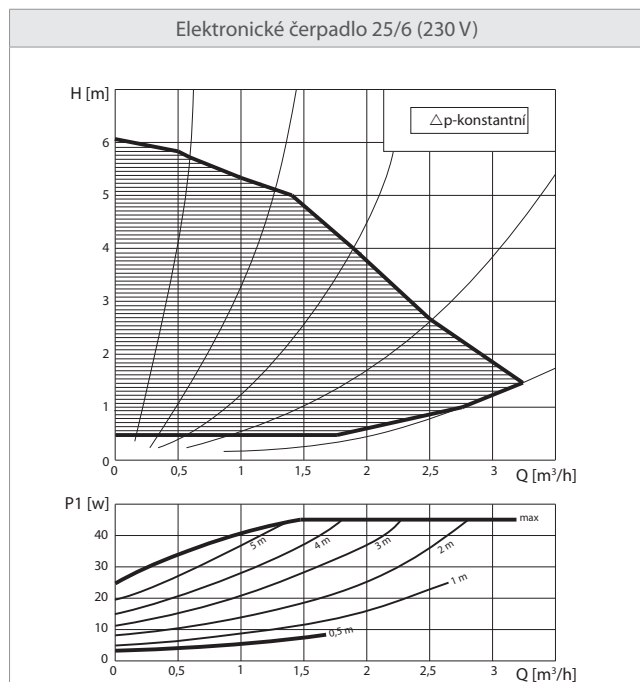


Obrázek 5 - Charakteristika čerpadla směšovaného okruhu pro R586Y006

Sekundární nesměšovaný okruh

Kód	R586PY004	R586PY005	R586PY006
Vstupy nesměšovaného okruhu	1"	1"	1"
Čerpadlo nesměšovaného okruhu	Elektronické 25/1-6 (180 mm)	Elektronické 25/1-6 (180 mm)	Elektronické 25/1-6 (180 mm)
Průtok nesměšovaným okruhem [m³/h]	1÷3	1÷3	1÷3

Tabulka 4 - Vlastnosti sekundárního okruhu - přímý okruh



Obrázek 6 - charakteristická křivka čerpadla

Provozní režimy čerpadla

	Automatický provoz s konstantním tlakem.
	Automatický provoz s variabilním tlakem.
	Automatický provoz pro snazší odvzdušnění systému - čerpadlo během 10 minutového běhu snižuje a zvyšuje otáčky, aby se vzduchové bubliny snáze zachytily v odvzdušňovacích ventilech.
Signalizace provozních stavů - LED	
svítí zeleně	Normální provoz.
bliká zeleně	Režim odvzdušňování.
bliká zeleně/červeně	1) nesprávné napětí 2) nesprávná teplota kapaliny nebo prostředí
bliká červeně	Oběhové čerpadlo stojí (trvalá porucha: je třeba resetovat oběhové čerpadlo manuálně). Může být nutné vyměnit čerpadlo.
nesvítí	Výpadek či chybějící napájení: 1) čerpadlo není zapojeno: zkontrolovat zapojení kabelu. 2) vadná LED dioda: zkontrolovat zda čerpadlo funguje. 3) poškozená elektronika: vyměnit čerpadlo.

Instalace

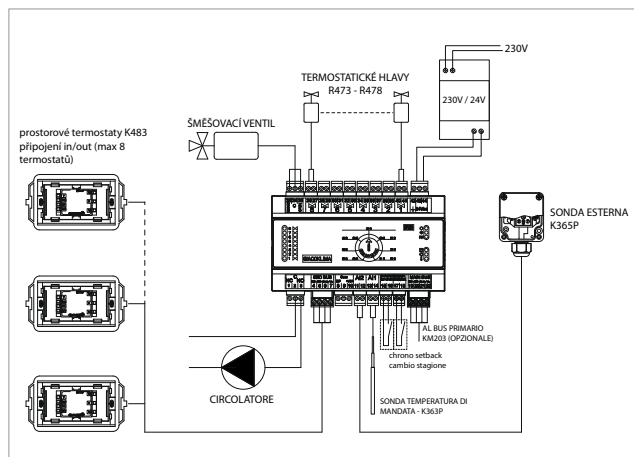
Standardní instalace se provede přišroubováním rámu na stěnu ve svislé poloze (šrouby nejsou součástí dodávky Giacomini).

Napojte hydraulické přípojky na topný systém (primární, sekundární nesměšovaný a sekundární směšovaný).

Zapojte jednotlivé elektrické komponenty (řídící jednotka, prostorové termostaty, komunikační interface...)



Upozornění!
Hydraulická a elektrická instalace musí být provedena kvalifikovaným pracovníkem.



Obrázek 7 - Schéma běžné konfigurace ekvitermní řídicí jednotky KPM20



Upozornění!
Při skutečném zapojení řídicí jednotky postupujte dle konkrétní projektové dokumentace ke zvolené konfiguraci.

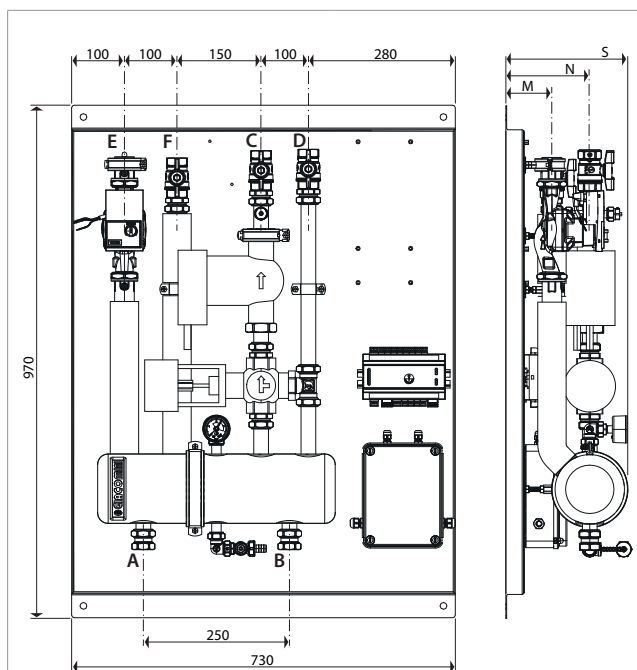


Schéma 8 - Rozměry v mm

LEGENDA

- | | |
|------------------------------|---------------------------------|
| A) Primární okruh - přívod | D) Směšovaný okruh - zpátečka |
| B) Primární okruh - zpátečka | E) Nesměšovaný okruh - přívod |
| C) Směšovaný okruh - přívod | F) Nesměšovaný okruh - zpátečka |

Rozměry	M [mm]	N [mm]	S [mm]
R586PY004	90	155	235
R586PY005	90	155	235
R586PY006	90	160	245

Odvolávka na normy

- Směrnice 2004/22/ES
- ČSN EN 60751
- ČSN EN 61107
- ErP 2009/125/ES

Další informace

Pro další informace kontaktujte firmu GIACOMINI CZECH, s.r.o.
www.giacomini.cz

Erbenova 15, 466 02 Jablonec nad Nisou

tel.: (+420) 483 736 060-2

fax: (+420) 483 736 070

e-mail: info@giacomini.cz

Tato informace má orientační charakter. Firma Giacomini S.p.A. si vyhrazuje právo provádět v jakémkoliv momentu a bez předchozího upozornění změny technického nebo obchodního charakteru u výrobků, uvedených v tomto technickém letáku. Informace uvedené v tomto technickém sdělení nezbavují uživatele povinnosti dodržovat platné normativy a platné technické předpisy.

Vyrábí: Giacomini S.p.A. Via per Alzo, 39 I-28017 San Maurizio d'Opaglio (NO) Italy