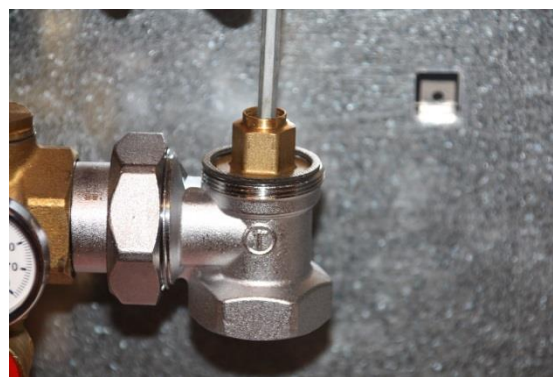


Postup výměny adaptéru P19



- 1) Odpojte motor K282 a oběhové čerpadlo od zdroje napájení. Povolením převlečené matice demontujte motor K282 z ventilu.



- 3) Imbus klíčem č. 8 uzavřete regulační šroubení. **POZOR!!!** Poznamenejte si počet otáček do uzavření šroubení pro jeho opětovné nastavení.



- 2) Pomocí imbus klíče č. 5 uzavřete kulové kohouty nad čerpadlem a pod ventilem. Dále uzavřete jednotlivé smyčky dotažením bílých ručních hlavíc.



- 4) Pomocí vypouštěcího kulového kohoutu odpusťte malé množství vody pro snížení tlaku v rozdělovači.

Postup výměny adaptéru P19



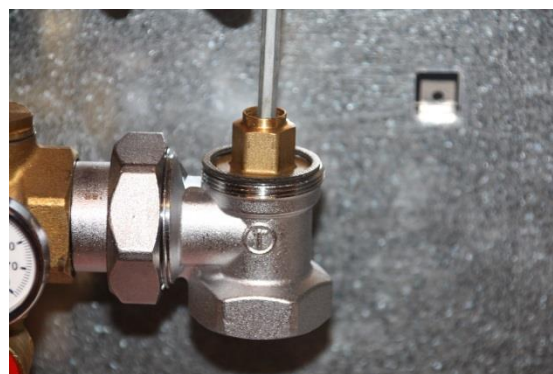
- 5) Stranovým klíčem č. 32 vyšroubujte závitový adaptér P19Y002 (M28X1,5) a zaměňte ho za P19Y001 (M30X1,5).



- 6) Stranu s kónickým sedlem našroubujte do ventilu a dotáhněte.



- 7) Otevřete kulové kohouty a ruční hlavy.



- 8) Otevřete regulační šroubení na stejný počet otáček jako před uzavřením.



- 9) Našroubujte motor K282X022.

Před obnovením napájení čerpadla a motoru K282 zkontrolujte tlak v systému a dle potřeby dopusťte vodu.